



## Τίτλος: Θεματικός χάρτης ηλεκτρικής αγωγιμότητας (0-30εκ.) νήσου Ιθάκης

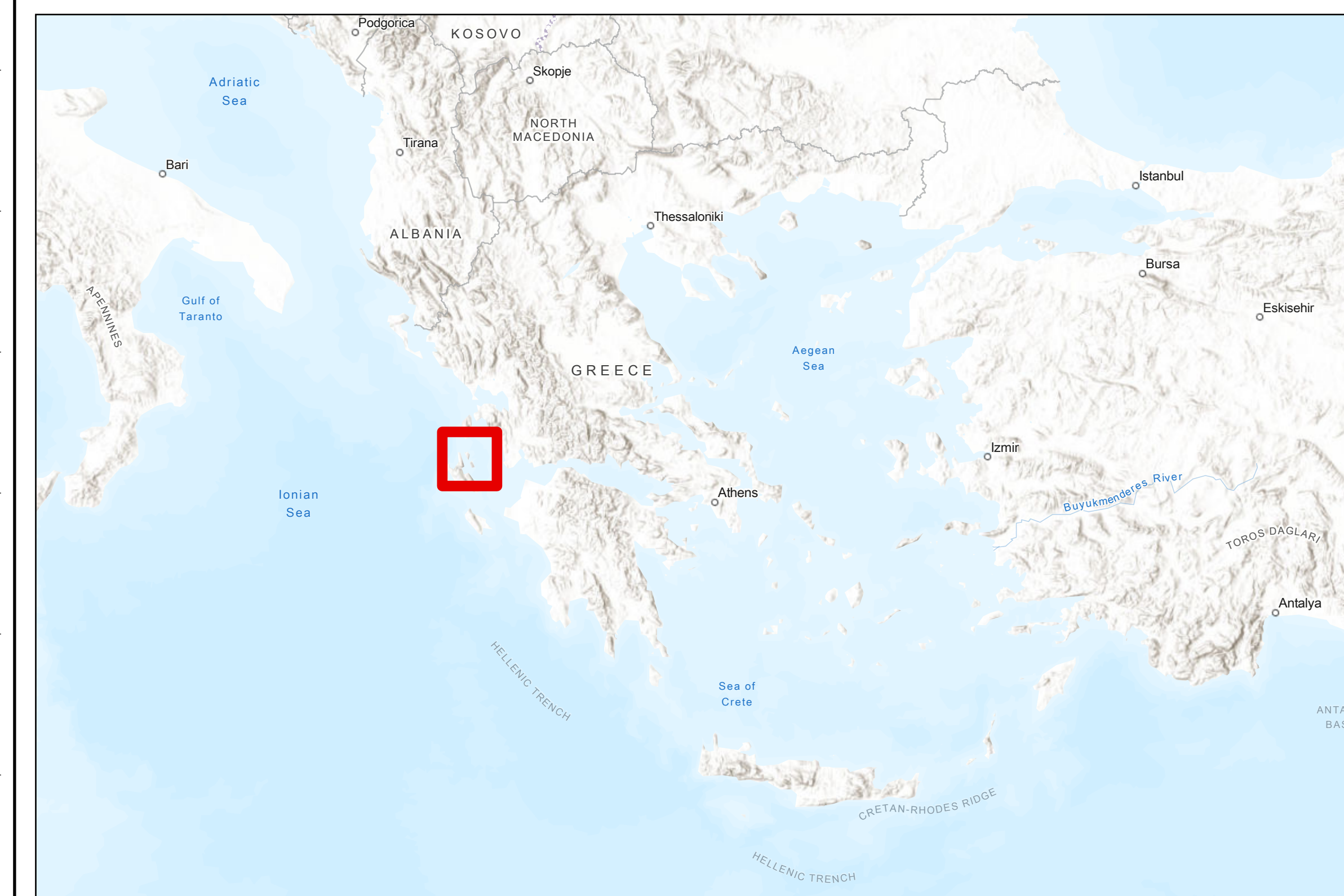
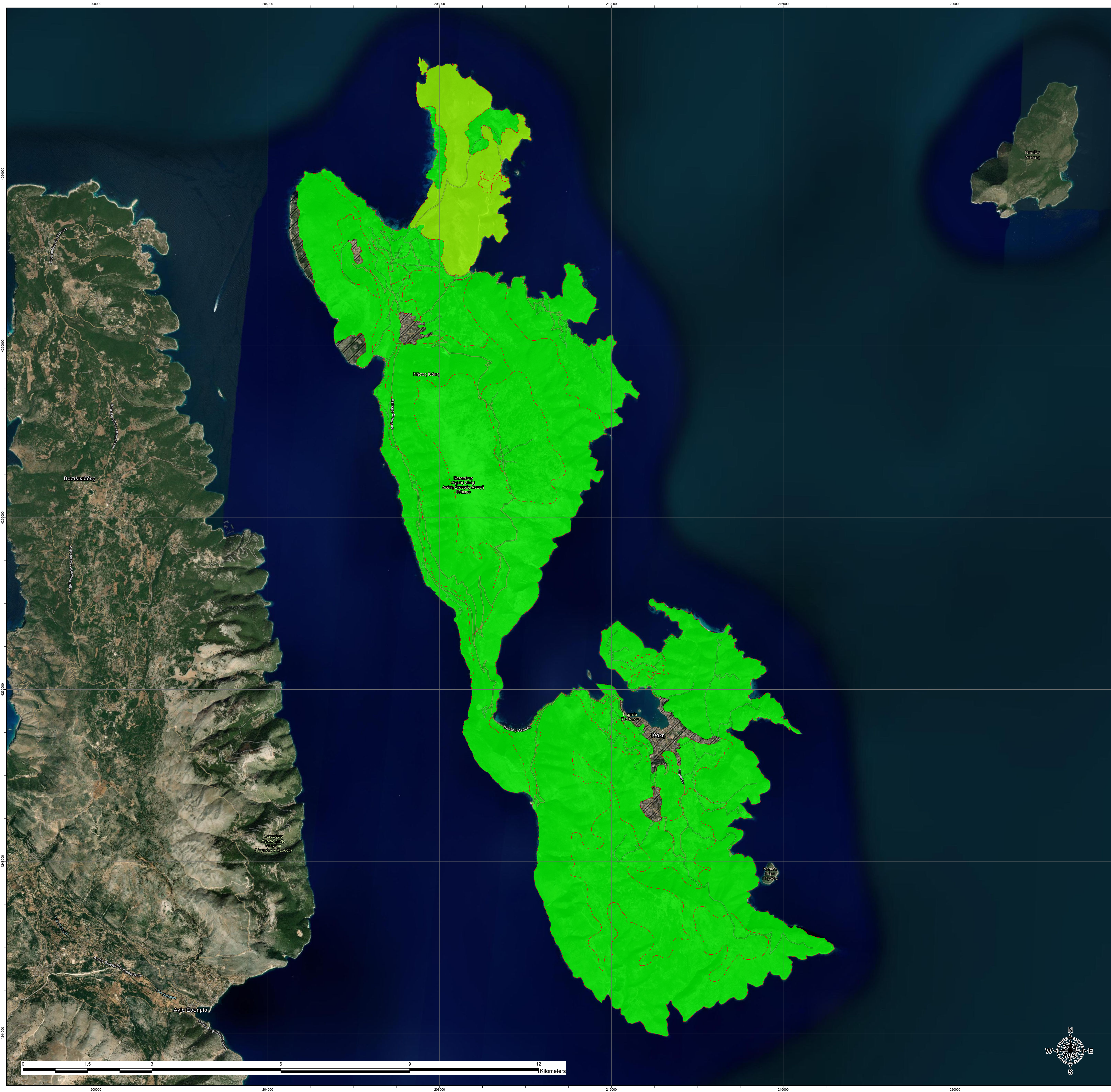
### Υπόμνημα

#### Ηλεκτρική αγωγιμότητα ( $\mu\text{S}/\text{cm}$ )

- 0 - 2000 (Φυσιολογικό εύρος)
- 2001 - 4000 (Ελαφρώς αλατούχο)
- 4001 - 8000 (Αλατούχο)
- 8001 - 16000 (Ισχυρά αλατούχο)
- 16001 - 100000 (Υπερβολικά αλατούχο)

Χαρτογραφική Εδαφική Μονάδα

Αστικό



**Ομάδα Χαρτογράφησης:** Ζάγκλης Γεώργιος, Κολοβός Χρόνης

**Συντάκτες:** Κολοβός Χρόνης, Ζάγκλης Γεώργιος, Τσιτσέλης Γεράσιμος

**Spatial Reference:** Greek Grid

**Τίτλος έργου:** ΒΙΟΝΙΑΝ «Δράσεις προστασίας και ανάδειξης βιοποικιλότητας οικοσυστημάτων και περιοχών φυσικού κάλλους της Περιφέρειας Ιονίων Νήσων μέσω "έξυπνων" συστημάτων εντοπισμού, καταγραφής, ψηφιακής χαρτογράφησης και διαχείρισης πιέσεων»



Ευρωπαϊκή Ένωση  
Ευρωπαϊκό Διαρθρωτικό  
και Επενδυτικό Ταμείο

ΕΠΙΧΕΙΡΗΣΙΑΚΟ ΠΡΟΓΡΑΜΜΑ "ΙΟΝΙΑ ΝΗΣΙΑ 2014-2020"  
Με την συγχρηματοδότηση της Ελλάδας και της Ευρωπαϊκής Ένωσης



ανάπτυξη • εργασία • αλληλεγγύη

